



**Banco de Datos de
Referencia del Porcino
Español**

ANPROGAPOR
Informe BDporc
Periodo 01/01/11 a 31/12/11

INDICE GENERAL

1.-RESULTADOS DE ESPAÑA

1.1.- GLOBAL

2-RESULTADOS BDporc GRUPOS DE COMPARACIÓN

2.1.- ORDEN DE PARTO

2.2.- GRUPOS GEOGRÁFICOS

2.3.- PAISES

2.4.- COMUNIDADES AUTÓNOMAS

2.5.- TAMAÑO DE EXPLOTACIÓN

2.6.- SISTEMA DE PRODUCCIÓN

2.7.- TAMAÑO DE EXPLOTACIÓN Y SISTEMA DE PRODUCCIÓN

2.8.- UNIDADES DE GANADO MAYOR (U.G.M.)

2.9.- U.G.M. Y SISTEMA DE PRODUCCIÓN

2.10.- CRITERIOS MEDIOAMBIENTALES, DE BIENESTAR Y SANITARIOS

3.- GRAFICAS

3.1.- RESULTADOS DE GRUPOS DE REFERENCIA

3.2.- TENDENCIAS DE LOS GRUPOS DE REFERENCIA

1.1. Resultados Globales de España (1)

ESPAÑA ANPROGAPOR

Periodo 01/01/11 a 31/12/11

BDporc

	PERIODO ACTUAL		PERIODO ANTERIOR		DIFERENCIA ENTRE PERIODOS		EXPLORACIONES MEJORES		EXPLORACIONES PEORES	
	Media	C.V.	Media	C.V.	Media	C.V.	Media	C.V.	Media	C.V.
Censo										
Núm. de explotaciones	657		598		59		50		87	
Núm. medio cerdas presentes	888	101,05	851	104,41	37	-3,36	996	98	738	112
Núm. medio cerdas presentes 1ª C.	805	101,1	769	103,79	36	-2,69	964	97	636	112
Núm. medio machos	4	273,19	4	265,09	0	8,1	3	218	4	365
Núm. cerdas en producción	970	102,82	927	105,26	43	-2,44	1219	97	692	112
Productividad										
Lechones destetados cerda presente año	21,6	19,98	21,59	23,47	0,01	-3,49	27,47	28,29	15	12,06
Lechones destetados cerda presente 1ª C.	23,83	17,85	23,91	20,89	-0,08	-3,04	28,37	26,91	17,4	19,09
Lechones destetados cerda prod/año	26,12	9,46	26,11	10,16	0,01	-0,7	28,91	7,49	24,26	13,6
Núm. Destetados	12607305		10994831		1612474		1367982		962833	
Camadas destetadas	1174037		1023888		150149		116756		95151	
Núm. Abortos	19881		18143		1738		1645		1421	
% Abortos	1,63	78,72	1,71	73,37	-0,08	5,35	1,37	69	1,44	86
Lechones por Camada										
Núm. medio de nacidos totales	12,97	9,07	12,96	8,8	0,01	0,27	14,11	10,2	12,66	11,81
Núm. medio de nacidos vivos	11,94	8,17	11,94	7,9	0	0,27	12,92	8,48	11,55	11,04
Núm. medio de nacidos muertos	1,03	39,5	1,02	38,12	0,01	1,38	1,2	47,35	1,12	43,31
Núm. medio de destetados	10,52	8,05	10,52	7,81	0	0,24	11,51	8,04	9,89	10,93
Nacidos anómalos sobre nacidos totales	0,06	681,97	0,09	514,87	-0,03	167,1	0,15	436,67	0,01	451,03
Nacidos anómalos sobre nacidos vivos	0	7520	0	4927,27	0	2592,73	0	0	0	0
Bajas hasta destete sobre nacidos vivos	10,18	59,8	10,13	60,36	0,05	-0,56	10,12	49,92	11,71	58,18
Bajas hasta destete sobre total nacidos	17,43	35,4	17,34	35,46	0,09	-0,06	17,81	34,64	19,7	33,29
Ritmo de producción										
Partos cerda productiva/año	2,48	3,9	2,48	5,77	0	-1,87	2,51	2,5	2,45	5,83
Partos cerda presente/año	2,05	17,95	2,05	24,33	0	-6,38	2,39	34,78	1,52	15,61
Partos cerda presente 1ª C/año	2,26	15,65	2,27	21,37	-0,01	-5,72	2,46	33,19	1,76	19,28
% Fertilidad	84,48	8,47	84	8,74	0,48	-0,27	87,64	5	80,83	13
De 1441893 Cubriciones										
Índice partos	83,1		82,57		0,53		86,45		79,67	
Índice abortos	1,38		1,43		-0,05		1,2		1,16	
Índice repeticiones	9,87		10,2		-0,33		7,9		11,94	
Índice bajas	5,65		5,8		-0,15		4,46		7,23	
% Repeticiones	15,52	46,1	16	45,86	-0,48	0,24	12,36	37	19,17	56
Intervalo Destete-1ª Cubrición	6,12	71,32	5,87	143,29	0,25	-71,97	5,75	16,84	6,66	55,64
Intervalo Destete-Celo	5,15	73,01	4,84	161,5	0,31	-88,49	5,17	10,6	5,46	17,57
Intervalo Destete-Cubrición Fértil	9,1	47,77	9,27	58,74	-0,17	-10,97	27,47	28,29	15	12,06
Edad al destete (días)	23,21	14,73	23,24	14,38	-0,03	0,35	22,74	14,1	23,43	16
Intervalo entre partos	147,02	4,48	147,1	6,48	-0,08	-2	145,33	2,58	148,83	6,79

1.1. Resultados Globales de España (2)

ESPAÑA ANPROGAPOR

Periodo 01/01/11 a 31/12/11

BDporc

	PERIODO ACTUAL		PERIODO ANTERIOR		DIFERENCIA ENTRE PERIODOS		EXPLOTACIONES MEJORES		EXPLOTACIONES PEORES	
	Media	C.V.	Media	C.V.	Media	C.V.	Media	C.V.	Media	C.V.
Periodos improductivos										
Con Periodo Recría-Pubertad y Baja										
Días improductivos por ciclo	50,26	83,19	51,96	746,82	-1,7	-663,63	22,96	324,05	92,48	64,45
Días improductivos cerda presente/año	103,19	0	106,65	349,82	-3,46	-349,82	54,79	0	140,24	0
Sin Periodo Recría-Pubertad y Baja										
Días improductivos por ciclo	31,13	65,71	33,13	105,88	-2	-40,17	19,65	34,23	53,57	73
Días improductivos cerda presente/año	63,93	65,7	68	113,76	-4,07	-48,06	46,9	35,68	81,24	76,08
Altas										
Núm. Altas período	402		393,1		9		471		311	
% Altas.	45,23	33,14	46,17	35,68	-0,94	-2,54	47,26	33,37	42,18	50,19
Intervalo alta-1ª cubrición	55,39	0	54,4	0	0,99	0	9,77	0	83,52	0
Edad cerda primer parto	385,49	14,2	386,3	16,1	-0,81	-1,9	368,48	16,16	385,9	10,12
Bajas										
Núm. Bajas	254076		226362		27714		23991		22676	
% Bajas	43,54	147,18	44,46	151,33	-0,92	-4,15	48,18	457,59	35,33	66,58
Edad cerda baja (años)	2,7	21,52	2,7	16,2	0	5,32	2,67	11,76	2,49	25,01
Partos cerda baja (años)	4,51	27,02	4,5	24	0,01	3,02	4,82	16,34	3,72	35,98
Destetados Cerda Baja	46,21	28,57	46,05	25,68	0,16	2,89	53,76	20,05	35,92	37,8
Intervalo 1ª Cubrición-Baja	103,85	0	112,43	0	-8,58	0	73,34	0	158,56	0
Intervalo Destete-Baja	15,07	144,57	15,1	141,12	-0,03	3,45	6,73	145,15	17,54	158,9
Intervalo Aborto-Baja	57,17	228,39	62,64	313,34	-5,47	-84,95	37,63	89,08	44,54	148,42
Intervalo Último movimiento Baja	43,2	109,3	46,4	115,35	-3,2	-6,05	22	88,56	71,1	100,95
Intervalo Alta Exp-Baja	202	132,65	194,3	144,95	7,7	-12,3	352,3	75,62	239,4	112,07

Resultados por Orden de Parto	Número de Orden de Parto									
	0	1	2	3	4	5	6	7	8	
Número de Camadas	0	236692	209745	186275	161046	135587	109510	80355	79039	
Nacidos Vivos/Camada		11,5	12	12,5	12,5	12,2	11,9	11,5	11,1	
Nacidos Muertos/Camada		0,9	0,8	0,9	1,1	1,2	1,2	1,3	1,4	
Destetados/Camada		10,8	10,8	10,7	10,6	10,4	10,2	10	9,7	
% Perdidas Totales/Nacidos Totales		13,4	15,3	19,9	21,6	22,3	22,2	22,1	21,8	
Intervalo Destete Cubrición Fértil		0	10,7	9	8,6	8,2	7,8	7,5	7,3	
% Bajas	10,1	12,2	8,6	8,6	8,5	8,7	10,4	12,4	20,4	
Cerdas Presentes	138,5	157,5	138	122,1	104,2	90,1	70,2	49,2	41,1	
Porcentaje Total de Cerdas	15,2	17,3	15,2	13,4	11,4	9,9	7,7	5,4	4,5	

2.1. Grupos de Comparación por Orden de Parto

BANCO DE DATOS DE REFERENCIA DEL PORCINO ESPAÑOL

Resultados ESPAÑA POR ORDEN DE PARTO

Periodo 01/01/11 a 31/12/11 Núm. Explotaciones: 657



	CICLO 0		CICLO 1		CICLO 2		CICLO 3		CICLO 4		CICLO 5		CICLO 6		CICLO 7		CICLO 8	
	Media	C.V.	Media	C.V.	Media	C.V.	Media	C.V.	Media	C.V.	Media	C.V.	Media	C.V.	Media	C.V.	Media	C.V.
Núm. Medio cerdas final periodo	138	158	157	107	138	106	122	113	104	109	90	114	70	116	49	121	41	156
Lech dest/cerda en prod y año			26,09	12,68	26,78	13,07	26,69	14,8	26,46	15,2	26,05	18,05	25,68	21,37	25,24	26,42	24,55	40,38
% Abortos			2,02	104,99	1,55	109,71	1,42	128,44	1,54	274,74	1,48	212,05	1,56	164,03	1,63	133,8	1,74	154,01
Nacidos totales/camada			12,42	10,21	12,73	10,18	13,37	12,44	13,5	14,81	13,37	14,06	13,13	18,5	12,84	21,13	12,41	26,32
Nacidos vivos/camada			11,47	9,87	11,96	9,69	12,45	11,96	12,45	13,64	12,21	13,36	11,88	18,01	11,52	21,07	11,06	25,98
Nacidos muertos/camada			0,95	42,23	0,77	44,47	0,92	45,34	1,05	66,92	1,16	44,62	1,25	45,91	1,31	54,81	1,35	71,26
Destetados/camada			10,75	11,53	10,78	9,51	10,72	11,45	10,59	13,28	10,39	13,72	10,21	17,95	10	21,22	9,71	27,68
% Perdidas Totales/Nacidos Total			13,4	57,44	15,3	37,2	19,85	31,37	21,58	31,59	22,27	0	22,24	34,41	22,12	40,43	21,76	54,84
Núm. part/cerda en prod y año			2,43	6,08	2,48	8,81	2,49	10,9	2,5	11,15	2,51	16,24	2,52	18,96	2,53	24,28	2,53	38,18
% Fertilidad			81,3	12,13	83,16	10,8	86,66	10,18	86,47	10,64	86,44	11,1	86,02	11,76	85,22	12,1	84,28	15,78
% Repeticiones			18,7	52,75	16,84	53,33	13,34	66,15	13,53	67,95	13,56	70,75	13,98	72,33	14,78	69,75	15,72	84,64
Interv. destete-1ª C			7,65	44	6,03	62,55	5,8	74,51	5,69	96,83	5,58	93,55	5,4	109,15	5,16	155,56	5,3	586,59
Interv. destete - cubrición Fétil			0	0	10,74	77,83	9	55,42	8,62	50,41	8,25	86,64	7,85	70,02	7,55	69,62	7,35	80,66
Edad al destete (días)			24	14,94	23	16,04	23	16,13	23	18,6	23	19,31	23	23,46	23	25,37	23	31,36
Intervalo entre partos (días)			150	6,86	147	9,48	147	11,56	146	12,1	146	16,9	145	19,52	145	24,81	144	43
Edad cerdas al parto (meses)			12,67	14,2	17,55	9,95	22,37	10,37	27,2	12,04	32,01	12,16	36,75	17,12	41,4	19,73	48,4	24,6
Edad cerdas a la baja (meses)	15,07	41,82	15,93	26,97	20,7	24,59	25,14	22,38	29,72	22,79	34,27	24,88	38,58	25,9	42,79	25,93	49,77	28,25
Camadas dest./cerda de baja			7,91	89,39	9,54	82,99	8,47	105,59	7,58	98,74	6,38	84,05	4,47	218,71	2,88	95,1	1,75	47,03
% Cerdas de baja	10,09	73,67	12,2	55,06	8,64	60,31	8,6	72,64	8,46	50,8	8,7	53,35	10,43	57,14	12,43	64,91	20,45	69,03

2.2. Grupos de Comparación por Grupos Geográficos

BANCO DE DATOS DE REFERENCIA DEL PORCINO ESPAÑOL

Resultados GRUPOS DE REFERENCIA GEOGRÁFICOS

Periodo 01/01/11 a 31/12/11



	ESPAÑA		CATALUÑA		NAVARRA		ARAGÓN		CAST. LEÓN		OTRAS COM		FRANCIA	HOLANDA
	Media	C.V.	Media	C.V.	Media	C.V.	Media	C.V.	Media	C.V.	Media	C.V.	Media	Media
Núm. total explotaciones	657		210		55		200		78		115		1408	416
Núm. medio cerdas presentes	888	101,05	877	103,27	196	150,23	1010	81,83	678	80,49	1167	98,91		370
Núm. medio cerd. pres. 1ª.C.	805	101,1	788	101,48	194	150,75	919	82,65	588	81,12	1075	99		
% Altas	45,23	33,14	46,59	30,6	48,27	36,11	44,52	32,45	42,44	41,85	44,78	30,89		
Lech. dest/cerda pres y año	21,6	19,98	22,18	16,35	21,63	31,85	21,74	21,62	20,4	15,9	20,89	17,72		0
Lech dest/cerda pres 1ªC y año	23,83	17,85	24,7	14,04	21,83	31,58	23,88	19,48	23,51	12,5	22,67	16,27		
Lech dest/cerda en prod y año	26,12	9,46	26,37	9,14	24	13,5	26,26	7,94	26,26	7,06	25,73	9,4	28,5	27
% Abortos	1,63	78,72	1,85	78,28	1,01	111,79	1,58	75,98	1,16	85,24	1,63	71,08		
Nacidos totales/camada	12,97	9,07	13,05	9,74	12,46	9,83	13,02	7,92	13,04	7,3	12,81	9,6	14,2	
Nacidos vivos/camada	11,94	8,17	12,03	8,74	11,65	9,48	11,97	7,02	12,07	6,71	11,76	8,76	13,2	13,3
Nacidos muertos/camada	1,03	39,5	1,02	41,99	0,8	51,78	1,05	36,67	0,97	31,54	1,04	37,95	1	
Destetados/camada	10,52	8,05	10,6	8,62	9,98	10,64	10,54	6,92	10,59	6,35	10,42	8,1	11,5	11,6
% Bajas hasta destete sobre NT	17,43	35,4	17,84	33,51	18,95	28,1	16,85	38,05	15,67	37,76	18,14	33,26	19,4	14,5
Núm. partos/cerda pres y año	2,05	17,95	2,09	12,3	2,17	29,23	2,06	20,29	1,93	15,07	2	15,39		
Núm. partos/cerd. pres 1ªC y año	2,26	15,65	2,33	10,37	2,19	28,78	2,27	17,67	2,22	11,67	2,18	14,58		
Núm. partos/cerda en prod y año	2,48	3,9	2,49	2,82	2,41	7,32	2,49	2,53	2,48	2,67	2,47	3,32	2,5	2,4
% Repeticiones	15,52	46,1	14,93	40,55	25,88	44,13	14,8	40,71	15,59	37,96	16,26	45,59		
Interv. destete-1ª C	6,12	71,32	6,37	21,92	7,43	80,18	6,13	20,34	3,74	285,18	6,5	20,37		
Interv. destete - cubrición Fétil	9,1	47,77	9,24	32,47	11,87	81	8,83	31,54	8,43	32,11	9,31	37,45	8,5	
Edad al destete (días)	23	14,73	23	12,73	25	25,24	23	9,04	24	13,79	24	11,69	24	
Intervalo entre partos (días)	147	4,48	147	3,01	152	8,81	146	2,63	147	2,7	148	3,48	147	
Edad al 1er. Parto (días)	385	14,2	393	14,72	345	4,71	386	16,95	390	9,89	376	9,59	377	
Edad cerdas al parto (meses)	25,66	12,07	25,93	11,96	25,92	17,84	25,29	10,52	25,82	10,23	25,67	11,84	26	
Edad cerdas a la baja (meses)	32,43	21,51	32,71	14,04	32,56	25,3	31,97	27,07	32,21	16,01	32,68	20,99		
Camadas dest./cerda de baja	4,51	27,02	4,62	19,21	4,51	33,7	4,48	29,96	4,51	21,88	4,38	30,62		
% Cerdas de baja	43,54	147,18	45,77	34,69	48,15	170,64	40,9	258,34	43,5	30,76	43,51	44,1		

2.4. Grupos de Comparación por Comunidades Autónomas

BANCO DE DATOS DE REFERENCIA DEL PORCINO ESPAÑOL

Resultados EMPRESA - GRUPOS DE REFERENCIA GEOGRÁFICOS

Periodo 01/01/11 a 31/12/11



	ESPAÑA				CATALUÑA			NAVARRA			ARAGÓN			CAST. LEÓN			OTRAS COMU.		
	Peor	Media	Mejor	C.V.	Peor	Media	Mejor	Peor	Media	Mejor	Peor	Media	Mejor	Peor	Media	Mejor	Peor	Media	Mejor
Núm. total explotaciones	87	657	50		37	210	21	4	55		18	200	10	13	78	8	21	115	16
Núm. medio cerdas presentes	738	888	996	101,1	544	877	837	66	196		916	1010	1349	657	678	718	1122	1167	1688
Núm. medio cerd. pres. 1ª.C.	636	805	964	101,1	472	788	812	64	194		830	919	1311	506	588	699	981	1075	1617
% Altas	42,2	45,2	47,3	33,1	47,7	46,6	41,8	36,2	48,3		46,9	44,5	52,1	47,2	42,4	50,4	35,3	44,8	47,9
Lech. dest/cerda pres y año	15	21,6	27,5	20	16,2	22,2	27,9	12,3	21,6		14,7	21,7	28,3	15,1	20,4	26,4	14,7	20,9	25,4
Lech dest/cerda pres 1ªC y año	17,4	23,8	28,4	17,8	18,7	24,7	28,7	12,5	21,8		16,2	23,9	29,1	19,7	23,5	27,2	16,8	22,7	26,5
Lech dest/cerda en prod y año	24,3	26,1	28,9	9,5	24	26,4	29,2	16,8	24		23,5	26,3	29,6	25,3	26,3	28,1	24,6	25,7	27,6
% Abortos	1,4	1,6	1,4	78,7	2,1	1,8	1,3	0,2	1		1	1,6	1,3	1,6	1,2	1,1	1,6	1,6	2,1
Nacidos totales/camada	12,7	13	14,1	9,1	12,5	13,1	14,3	10	12,5		12,4	13	14,6	12,9	13	13,1	12,8	12,8	13,5
Nacidos vivos/camada	11,5	11,9	12,9	8,2	11,5	12	13,1	9,3	11,7		11,2	12	13,2	12	12,1	12,5	11,7	11,8	12,5
Nacidos muertos/camada	1,1	1	1,2	39,5	1	1	1,2	0,7	0,8		1,2	1,1	1,4	0,9	1	0,7	1,2	1	1
Destetados/camada	9,9	10,5	11,5	8,1	9,7	10,6	11,7	8	10		9,6	10,5	11,7	10,3	10,6	11,2	10	10,4	11,1
% Bajas hasta destete sobre NT	19,7	17,4	17,8	35,4	20,5	17,8	18,5	20,3	19		20,5	16,9	19,1	15,2	15,7	12,6	20,4	18,1	17
Núm. partos/cerda pres y año	1,5	2,1	2,4	17,9	1,7	2,1	2,4	1,5	2,2		1,5	2,1	2,4	1,5	1,9	2,4	1,5	2	2,3
Núm. partos/cerd. pres 1ªC y año	1,8	2,3	2,5	15,7	1,9	2,3	2,5	1,6	2,2		1,7	2,3	2,5	1,9	2,2	2,4	1,7	2,2	2,4
Núm. partos/cerda en prod y año	2,5	2,5	2,5	3,9	2,5	2,5	2,5	2,1	2,4		2,5	2,5	2,5	2,5	2,5	2,5	2,5	2,5	2,5
% Repeticiones	19,2	15,5	12,4	46,1	19	14,9	13,1	39,7	25,9		16,3	14,8	12	17,7	15,6	10,7	19,1	16,3	13
Interv. destete-1ª C	6,7	6,1	5,8	71,3	6,9	6,4	5,7	12,5	7,4		6,8	6,1	5,9	6,2	3,7	5,4	6,3	6,5	6
Interv. destete - cubrición Fértil	10,1	9,1	7,8	47,8	10,7	9,2	8,1	29,6	11,9		10	8,8	7,6	8,7	8,4	6,6	9,4	9,3	8,1
Edad al destete (días)	24	23	23	14,7	23	23	23	29	25		24	23	22	24	24	24	24	24	23
Intervalo entre partos (días)	149	147	145	4,5	148	147	146	174	152		148	146	145	148	147	145	148	148	147
Edad al 1er. Parto (días)	386	385	368	14,2	402	393	365	346	345		375	386	372	400	390	367	388	376	367
Edad cerdas al parto (meses)	24,5	25,7	24,6	12,1	27	25,9	24,7	26,6	25,9		24,3	25,3	24,4	25,1	25,8	24,2	23,7	25,7	26,3
Edad cerdas a la baja (meses)	29,9	32,4	32	21,5	33,4	32,7	32,7	36,5	32,6		29	32	31,4	30,1	32,2	30,6	29,3	32,7	33,2
Camadas dest./cerda de baja	3,7	4,5	4,8	27	4,5	4,6	4,9	4,7	4,5		3,5	4,5	4,7	4,1	4,5	4,5	3,5	4,4	4,8
% Cerdas de baja	35,3	43,5	48,2	147,2	37,7	45,8	43,2	32	48,1		31,7	40,9	55,4	44,2	43,5	49,7	35,6	43,5	49,3

2.5. Grupos de Comparación por Tamaño de Explotación

BANCO DE DATOS DE REFERENCIA DEL PORCINO ESPAÑOL

Resultados GRUPO DE REFERENCIA POR TAMAÑO EXPLOTACIÓN

Periodo 01/01/11 a 31/12/11



	ESPAÑA		< 125 Cerdas		126-375 Cerdas		376-900 Cerdas		> 900 Cerdas	
	Media	C.V.	Media	C.V.	Media	C.V.	Media	C.V.	Media	C.V.
Núm. total explotaciones	657		48		153		239		219	
Núm. medio cerdas presentes	888	101,05	62	60,66	261	25,58	590	22,86	1828	54,43
Núm. medio cerd. pres. 1ª.C.	805	101,1	60	60,56	242	26,22	533	24,08	1655	54,79
% Altas	45,23	33,14	35,79	57,87	40,4	35,89	43,89	32,96	46,11	29,85
Lech. dest/cerda pres y año	21,6	19,98	20,94	48,01	20,82	17,72	20,99	16,33	21,84	15,68
Lech dest/cerda pres 1ªC y año	23,83	17,85	21,56	46,31	22,46	15,48	23,25	14,61	24,12	13,91
Lech dest/cerda en prod y año	26,12	9,46	23,05	15,41	24,88	9,43	25,66	8,39	26,45	7,5
% Abortos	1,63	78,72	1,1	112,16	1,36	114,77	1,31	84,58	1,77	67,73
Nacidos totales/camada	12,97	9,07	12,23	11,17	12,73	9,26	12,85	8,9	13,05	8,43
Nacidos vivos/camada	11,94	8,17	11,35	11,02	11,74	8,48	11,85	8,01	12	7,34
Nacidos muertos/camada	1,03	39,5	0,88	60,08	0,99	45,68	0,99	35,52	1,05	36,37
Destetados/camada	10,52	8,05	9,91	11,76	10,26	8,36	10,42	7,63	10,59	7,13
% Bajas hasta destete sobre NT	17,43	35,4	17,73	34,86	17,96	36,85	16,74	37,34	17,57	32,49
Núm. Partos/cerda pres y año	2,05	17,95	2,11	44,65	2,03	14,3	2,01	12,9	2,06	13,71
Núm. Partos/cerd. pres 1ªC y año	2,26	15,65	2,18	42,97	2,19	12,68	2,23	11,2	2,28	11,66
Núm. Partos/cerda en prod y año	2,48	3,9	2,33	7,96	2,43	3,31	2,46	2,71	2,5	1,93
% Repeticiones	15,52	46,1	23,28	50,45	18,74	41,03	16,77	37,74	14,64	36,99
Interv. destete-1ª C	6,12	71,32	9,04	67,34	6,93	25,89	6,58	18,96	5,85	108,72
Interv. destete - cubrición Fértil	9,1	47,77	15,17	71,61	10,85	35,72	9,63	27,03	8,69	19,92
Edad al destete (días)	23	14,73	27	24,42	25	11,98	24	12,03	23	9,04
Intervalo entre partos (días)	147	4,48	157	8,99	150	3,39	148	2,75	146	1,96
Edad al 1er. Parto (días)	385	14,2	360	17,27	374	9,78	394	14,88	384	14,08
Edad cerdas al parto (meses)	25,66	12,07	26,63	18,29	25,97	9,63	25,96	11,91	25,49	11,6
Edad cerdas a la baja (meses)	32,43	21,51	33,85	32,27	32,82	18,12	32,88	22,8	32,19	17,73
Camadas dest./cerda de baja	4,51	27,02	4,78	39,02	4,59	23,94	4,48	26,81	4,5	24,68
% Cerdas de baja	43,54	147,18	50,34	445,85	47,84	68,1	42,1	31,61	43,37	30,37

2.6. Grupos de Comparación por Sistema de Producción

BANCO DE DATOS DE REFERENCIA DEL PORCINO ESPAÑOL

Resultados GRUPOS DE REFERENCIA POR SISTEMA DE PRODUCCIÓN

Periodo 01/01/11 a 31/12/11



	SISTEMA DE PRODUCCIÓN									
	ESPAÑA		MATERNIDAD		MATERNIDAD + TRANSICIÓN		CERRADO		MIXTO	
	Media	C.V.	Media	C.V.	Media	C.V.	Media	C.V.	Media	C.V.
Núm. total explotaciones	657		143		71		32		27	
Núm. medio cerdas presentes	888	101,05	1137	98,69	705	125,74	528	75,91	816	101,8
Núm. medio cerd. pres. 1ª.C.	805	101,1	1023	99,84	634	124,36	478	75,7	767	104,15
% Altas	45,23	33,14	45,42	26,45	45,32	39,15	48,8	30,58	46,49	24,96
Lech. dest/cerda pres y año	21,6	19,98	22,84	21,05	21,32	18,14	20,69	18,09	22,95	16,94
Lech dest/cerda pres 1ªC y año	23,83	17,85	25,38	17,82	23,72	15,24	22,85	17,11	24,4	15,37
Lech dest/cerda en prod y año	26,12	9,46	26,59	7,66	26,74	11,52	25,3	11,43	25,89	9,55
% Abortos	1,63	78,72	1,86	62,67	1,68	68,91	1,74	65,93	2,21	55,68
Nacidos totales/camada	12,97	9,07	13,12	7,97	13,12	10,66	12,97	9,93	13,08	7,25
Nacidos vivos/camada	11,94	8,17	12,12	7,2	12,07	9,13	11,9	9,3	11,96	7,32
Nacidos muertos/camada	1,03	39,5	1,01	34,42	1,06	47,53	1,07	40,83	1,12	26,17
Destetados/camada	10,52	8,05	10,7	6,79	10,77	8,74	10,4	8,95	10,46	7,85
% Bajas hasta destete sobre NT	17,43	35,4	16	37,16	15,94	41,12	16,52	46,03	19,13	34,83
Núm. Partos/cerda pres y año	2,05	17,95	2,14	19,97	1,98	15,28	1,99	13,34	2,19	13,34
Núm. Partos/cerd. pres 1ªC y año	2,26	15,65	2,37	16,74	2,2	12,8	2,2	12,35	2,33	11,2
Núm. Partos/cerda en prod y año	2,48	3,9	2,49	3,07	2,48	6,55	2,43	4,45	2,48	3,03
% Repeticiones	15,52	46,1	14,75	42,85	16,05	50,03	19,96	53,49	14,03	46,15
Interv. destete-1ª C	6,12	71,32	6,3	32,76	3,79	322,8	6,37	28,04	6,41	22,71
Interv. destete - cubrición Fértil	9,1	47,77	9,08	39,64	8,98	78,93	10,47	56,93	9,65	36,53
Edad al destete (días)	23	14,73	23	9,2	23	26,29	24	12,55	24	10,95
Intervalo entre partos (días)	147	4,48	147	3,48	147	8,03	150	4,85	147	3,19
Edad al 1er. Parto (días)	385	14,2	390	19,25	390	12,43	383	10,43	370	10,15
Edad cerdas al parto (meses)	25,66	12,07	26,14	13,02	26,06	13,35	25,12	8,08	24,94	8,66
Edad cerdas a la baja (meses)	32,43	21,51	32,79	17,18	32,87	18,66	31,79	16,63	33,14	12,25
Camadas dest./cerda de baja	4,51	27,02	4,67	21,01	4,72	25,41	4,36	25,31	4,92	18,14
% Cerdas de baja	43,54	147,18	44,1	266,12	43,52	43,04	46,73	56,27	48,83	38,26

2.7. Grupos de Comparación por Tamaño de Explotación y Sistema de Producción (1)

BANCO DE DATOS DE REFERENCIA DEL PORCINO ESPAÑOL

Resultados GRUPOS DE REFERENCIA POR TAMAÑO EXPLOTACIÓN (Sist. Prod. Maternidad)

Periodo 01/01/11 a 31/12/11



	ESPAÑA		< 125 Cerdas		126-375 Cerdas		376-900 Cerdas		> 900 Cerdas	
	Media	C.V.	Media	C.V.	Media	C.V.	Media	C.V.	Media	C.V.
Núm. total explotaciones	657		6		14		62		61	
Núm. medio cerdas presentes	888	101,05	68	74,79	278	21,92	592	24,3	1993	63,82
Núm. medio cerd. pres. 1ª.C.	805	101,1	66	74,74	246	24,5	522	24,88	1805	64,03
% Altas	45,23	33,14	18,82	86,74	39,04	39,12	45,58	24,81	45,67	17,71
Lech. dest/cerda pres y año	21,6	19,98	21,52	84,48	19,79	23,66	21,67	13,64	23,3	10,81
Lech dest/cerda pres 1ªC y año	23,83	17,85	22,39	79,88	22,36	21,75	24,58	10,56	25,72	8,84
Lech dest/cerda en prod y año	26,12	9,46	24,88	7,36	25,33	7,61	26,08	8,07	26,79	6,83
% Abortos	1,63	78,72	1,18	79,21	1,31	99,94	1,57	73,81	1,96	55,5
Nacidos totales/camada	12,97	9,07	12,65	3,84	12,95	9,46	12,9	8,08	13,19	7,77
Nacidos vivos/camada	11,94	8,17	11,7	5,58	11,87	10,42	11,94	7,28	12,18	6,44
Nacidos muertos/camada	1,03	39,5	0,95	40,46	1,08	42,05	0,97	31,82	1,02	34,34
Destetados/camada	10,52	8,05	10,53	4,92	10,29	6,59	10,55	7,34	10,75	6,27
% Bajas hasta destete sobre NT	17,43	35,4	13,55	31,3	19,31	31,25	13,72	39,95	16,53	36,29
Núm. Partos/cerda pres y año	2,05	17,95	2,04	88,48	1,92	22,22	2,05	9,11	2,17	7,83
Núm. Partos/cerd. pres 1ªC y año	2,26	15,65	2,13	83,79	2,17	20,86	2,33	5,76	2,39	5,38
Núm. Partos/cerda en prod y año	2,48	3,9	2,36	8,85	2,46	3,39	2,47	2,46	2,49	1,84
% Repeticiones	15,52	46,1	24,67	54,96	16,57	52,33	16,62	33,97	14,11	29,21
Interv. destete-1ª C	6,12	71,32	9,12	79,93	6,83	24,66	6,49	19,29	6,22	16,27
Interv. destete - cubrición Fétil	9,1	47,77	15,8	80,69	10,63	38,65	9,63	25,06	8,85	17,65
Edad al destete (días)	23	14,73	24	12,7	23	9,21	23	8,71	23	8,84
Intervalo entre partos (días)	147	4,48	155	10,29	148	3,62	148	2,51	147	1,86
Edad al 1er. Parto (días)	385	14,2	361	40,71	392	12,84	419	21	382	10,56
Edad cerdas al parto (meses)	25,66	12,07	27,37	14,91	27,22	12,75	27,11	15,41	25,83	8,6
Edad cerdas a la baja (meses)	32,43	21,51	38,34	19,38	35,4	18,48	33,44	20,39	32,52	9,74
Camadas dest./cerda de baja	4,51	27,02	5,53	30,3	5	26,21	4,54	23,2	4,69	14,09
% Cerdas de baja	43,54	147,18	32,99	1747,25	41,71	22,53	41,01	25,94	45,15	16,38

2.7. Grupos de Comparación por Tamaño de Explotación y Sistema de Producción (2)

BANCO DE DATOS DE REFERENCIA DEL PORCINO ESPAÑOL

Resultados GRUPOS DE REFERENCIA POR TAMAÑO EXPLOTACIÓN (Sist. Prod. Maternidad + Transición)

Periodo 01/01/11 a 31/12/11



	ESPAÑA		< 125 Cerdas		126-375 Cerdas		376-900 Cerdas		> 900 Cerdas	
	Media	C.V.	Media	C.V.	Media	C.V.	Media	C.V.	Media	C.V.
Núm. total explotaciones	657		18		11		24		18	
Núm. medio cerdas presentes	888	101,05	38	76,34	274	29,06	572	18,66	1812	62,9
Núm. medio cerd. pres. 1ª.C.	805	101,1	38	76,49	249	29,78	496	19,86	1648	59,15
% Altas	45,23	33,14	35,35	66,84	39,2	20,34	46,57	40,79	45,56	21,85
Lech. dest/cerda pres y año	21,6	19,98	21,55	14,29	21,98	16,4	21,26	22,49	21,29	16,64
Lech dest/cerda pres 1ªC y año	23,83	17,85	21,65	15,16	24,16	11,47	24,53	16,21	23,4	13,41
Lech dest/cerda en prod y año	26,12	9,46	23,07	14,67	27,02	7,81	27,11	7,76	26,66	6,66
% Abortos	1,63	78,72	0,63	206,24	1,88	69,86	1,51	55,9	1,75	51
Nacidos totales/camada	12,97	9,07	12,33	7,89	13,39	9,46	13,5	11,6	12,96	10,26
Nacidos vivos/camada	11,94	8,17	11,72	8,4	12,13	8,19	12,31	10,34	11,97	8,32
Nacidos muertos/camada	1,03	39,5	0,61	66,17	1,26	48,87	1,19	29,54	1	45,66
Destetados/camada	10,52	8,05	10,3	10,13	11	8,04	10,92	8,84	10,7	6,34
% Bajas hasta destete sobre NT	17,43	35,4	16,07	35,21	17,26	47,4	15,92	44,96	15,82	37,41
Núm. Partos/cerda pres y año	2,05	17,95	2,09	12,82	2	12,95	1,95	16,56	1,99	17,01
Núm. Partos/cerd. pres 1ªC y año	2,26	15,65	2,1	12,87	2,2	10,36	2,25	12,81	2,19	13,97
Núm. Partos/cerda en prod y año	2,48	3,9	2,24	7,95	2,46	2,74	2,48	2,67	2,49	2,55
% Repeticiones	15,52	46,1	21,32	50,32	16,83	38,83	13,74	27,7	16,77	57,67
Interv. destete-1ª C	6,12	71,32	12,15	52,53	5,95	20,88	6,31	21,65	2,39	921,34
Interv. destete - cubrición Fértil	9,1	47,77	17,77	59,19	9,52	24,83	8,61	32,13	8,89	26,39
Edad al destete (días)	23	14,73	30	23,95	23	13,63	23	14,24	23	10,85
Intervalo entre partos (días)	147	4,48	163	8,86	149	2,72	147	2,71	147	2,65
Edad al 1er. Parto (días)	385	14,2	340	5,76	389	12,45	413	11,96	381	10,16
Edad cerdas al parto (meses)	25,66	12,07	27,93	21,89	26,24	4,12	26,47	8,32	25,83	8,4
Edad cerdas a la baja (meses)	32,43	21,51	36,06	29,46	35,35	9,27	33,48	11,79	32,34	10,56
Camadas dest./cerda de baja	4,51	27,02	5,15	39,28	5,14	15,26	4,77	17,04	4,65	15,1
% Cerdas de baja	43,54	147,18	47,97	68,01	39,73	17,72	43,35	30,9	43,84	21,64

2.7. Grupos de Comparación por Tamaño de Explotación y Sistema de Producción (3)

BANCO DE DATOS DE REFERENCIA DEL PORCINO ESPAÑOL

Resultados GRUPOS DE REFERENCIA POR TAMAÑO EXPLOTACIÓN (Sist. Prod. Cerrado)

Periodo 01/01/11 a 31/12/11



	ESPAÑA		< 125 Cerdas		126-375 Cerdas		376-900 Cerdas		> 900 Cerdas	
	Media	C.V.	Media	C.V.	Media	C.V.	Media	C.V.	Media	C.V.
Núm. total explotaciones	657		1		16		8		7	
Núm. medio cerdas presentes	888	101,05	50		255	25,17	572	20,25	1170	24,86
Núm. medio cerd. pres. 1ª.C.	805	101,1	45		237	27,42	518	18,85	1046	28,96
% Altas	45,23	33,14	35,69		43,22	21,21	47,98	27,23	52,11	49,08
Lech. dest/cerda pres y año	21,6	19,98	14,91		20,66	21,68	20,64	12,79	20,77	14,25
Lech dest/cerda pres 1ªC y año	23,83	17,85	16,65		22,24	19,71	22,78	13,66	23,24	14,91
Lech dest/cerda en prod y año	26,12	9,46	17,07		24,77	11,15	24,64	9,91	26,03	7,83
% Abortos	1,63	78,72	0		1,36	75,64	1,59	68,83	2,03	66,62
Nacidos totales/camada	12,97	9,07	9,98		12,84	11,29	12,44	7,16	13,36	6,11
Nacidos vivos/camada	11,94	8,17	8,89		12,02	9,92	11,45	6,62	12,13	5,65
Nacidos muertos/camada	1,03	39,5	1,09		0,82	60,44	0,99	37,33	1,24	25,52
Destetados/camada	10,52	8,05	8,26		10,34	9,6	10,07	7,58	10,64	6,13
% Bajas hasta destete sobre NT	17,43	35,4	17,27		17,17	49,59	16,91	45,41	15,97	41,95
Núm. Partos/cerda pres y año	2,05	17,95	1,8		2	15,46	2,05	9,66	1,95	12,9
Núm. Partos/cerd. pres 1ªC y año	2,26	15,65	2,02		2,15	14,88	2,26	8,64	2,19	11,46
Núm. Partos/cerda en prod y año	2,48	3,9	2,07		2,4	3,66	2,45	4,08	2,45	2,62
% Repeticiones	15,52	46,1	36,36		23,78	52,84	17,42	39,77	19,25	39,09
Interv. destete-1ª C	6,12	71,32	11,01		6,89	27,74	6,75	19,65	5,83	19,11
Interv. destete - cubrición Fértil	9,1	47,77	34,83		11,21	44,29	10,64	37,46	9,84	32,05
Edad al destete (días)	23	14,73	29		25	11,55	24	12,05	23	7,79
Intervalo entre partos (días)	147	4,48	177		152	3,84	149	4,19	149	2,6
Edad al 1er. Parto (días)	385	14,2	429		366	11,56	370	6,79	397	10,63
Edad cerdas al parto (meses)	25,66	12,07	30,01		25,01	8,09	24,82	6,33	25,32	7,65
Edad cerdas a la baja (meses)	32,43	21,51	48,3		29,37	15,88	31,82	15,08	33,33	10,78
Camadas dest./cerda de baja	4,51	27,02	6,91		3,93	26,54	4,47	24,85	4,58	21,24
% Cerdas de baja	43,54	147,18	21,81		56,88	60,35	45,6	26,93	42,44	17,31

2.7. Grupos de Comparación por Tamaño de Explotación y Sistema de Producción(4)

BANCO DE DATOS DE REFERENCIA DEL PORCINO ESPAÑOL

Resultados GRUPOS DE REFERENCIA POR TAMAÑO EXPLOTACIÓN (Sist. Prod.Mixto)

Periodo 01/01/11 a 31/12/11



	ESPAÑA		< 125 Cerdas		126-375 Cerdas		376-900 Cerdas		> 900 Cerdas	
	Media	C.V.	Media	C.V.	Media	C.V.	Media	C.V.	Media	C.V.
Núm. total explotaciones	657		1		9		11		6	
Núm. medio cerdas presentes	888	101,05	75		287	27,8	580	23,58	2165	36,37
Núm. medio cerd. pres. 1ª.C.	805	101,1	71		264	29,29	537	21,75	2061	37,83
% Altas	45,23	33,14	45,62		43,71	24,78	39,57	33,18	50,45	14,93
Lech. dest/cerda pres y año	21,6	19,98	15,68		19,95	18,96	22,58	14,47	23,77	14,36
Lech dest/cerda pres 1ªC y año	23,83	17,85	16,47		21,75	14,62	24,35	14,27	24,97	12,74
Lech dest/cerda en prod y año	26,12	9,46	17,4		23,79	5,72	25,96	8,16	26,3	5,28
% Abortos	1,63	78,72	4,29		1,7	64,34	1,27	90,16	2,72	22,12
Nacidos totales/camada	12,97	9,07	10,48		12,53	6,27	12,63	7,09	13,4	6,15
Nacidos vivos/camada	11,94	8,17	9,09		11,55	6,03	11,72	6,49	12,16	5,93
Nacidos muertos/camada	1,03	39,5	1,39		0,99	26,71	0,92	27,29	1,24	25,72
Destetados/camada	10,52	8,05	7,49		9,93	5,29	10,59	5,82	10,5	4,75
% Bajas hasta destete sobre NT	17,43	35,4	28,55		17,79	37,06	12,89	37,61	21,92	15,89
Núm. Partos/cerda pres y año	2,05	17,95	2,09		2,01	15,59	2,13	10,78	2,26	14,96
Núm. Partos/cerd. pres 1ªC y año	2,26	15,65	2,2		2,19	11,53	2,3	9,91	2,38	13,41
Núm. Partos/cerda en prod y año	2,48	3,9	2,32		2,4	2,18	2,45	3,42	2,5	0,96
% Repeticiones	15,52	46,1	32,92		17,9	35,69	15,9	36,68	12,29	28,34
Interv. destete-1ª C	6,12	71,32	6,14		7,06	29,93	6,63	18,64	6,2	6,91
Interv. destete - cubrición Fértil	9,1	47,77	13,86		11,71	39,12	9,61	35,07	9,23	9,42
Edad al destete (días)	23	14,73	27		26	9,13	25	10,77	23	6,23
Intervalo entre partos (días)	147	4,48	157		152	2,19	149	3,53	146	0,94
Edad al 1er. Parto (días)	385	14,2	356		382	8,97	367	5,53	369	17,41
Edad cerdas al parto (meses)	25,66	12,07	28,64		26,63	7,27	25,12	7,47	24,54	10,7
Edad cerdas a la baja (meses)	32,43	21,51	32,16		34,98	12,33	33,06	11,91	32,87	14,35
Camadas dest./cerda de baja	4,51	27,02	4,67		4,97	20,76	4,75	19,57	4,97	16,18
% Cerdas de baja	43,54	147,18	40,25		43,83	18,21	41,81	15,22	53,31	69,41

2.8. Grupos de Comparación por UGM

BANCO DE DATOS DE REFERENCIA DEL PORCINO ESPAÑOL

Resultados GRUPOS DE REFERENCIA POR U.G.M.

Periodo 01/01/11 a 31/12/11



	ESPAÑA		<= 120 UGM*		120-360 UGM*		360-864 UGM*	
	Media	C.V.	Media	C.V.	Media	C.V.	Media	C.V.
Núm. total explotaciones	657		67		137		69	
Núm. medio cerdas presentes	888	101,05	213	72,79	663	42,83	2122	61,81
Núm. medio cerd. pres. 1ª.C.	805	101,1	191	71,61	586	42,7	1944	60,31
% Altas	45,23	33,14	41,14	42,12	44,65	27,83	46,84	24,94
Lech. dest/cerda pres y año	21,6	19,98	20,89	31,44	21,59	16,17	23,06	13,42
Lech dest/cerda pres 1ªC y año	23,83	17,85	23,26	27,5	24,41	13,57	25,17	11,81
Lech dest/cerda en prod y año	26,12	9,46	25,47	12,12	26,24	8,52	26,71	7,69
% Abortos	1,63	78,72	1,72	81,96	1,61	67,98	2	48,59
Nacidos totales/camada	12,97	9,07	12,93	8,9	13,04	9,42	13,17	7,81
Nacidos vivos/camada	11,94	8,17	11,86	8,99	12,04	8,24	12,12	6,68
Nacidos muertos/camada	1,03	39,5	1,07	45,22	1,01	36,01	1,04	34,7
Destetados/camada	10,52	8,05	10,44	9,09	10,63	7,75	10,72	6,72
% Bajas hasta destete sobre NT	17,43	35,4	16,74	37,75	14,81	43,99	17,12	34,77
Núm. Partos/cerda pres y año	2,05	17,95	2	30,47	2,03	12,28	2,15	10,97
Núm. Partos/cerd. pres 1ªC y año	2,26	15,65	2,23	26,61	2,3	10,16	2,35	8,77
Núm. Partos/cerda en prod y año	2,48	3,9	2,44	6,91	2,47	2,92	2,49	2,25
% Repeticiones	15,52	46,1	17,59	51,91	16,53	45,87	14,31	34,92
Interv. destete-1ª C	6,12	71,32	6,92	74,54	5,02	161,82	6,23	15,71
Interv. destete - cubrición Fértil	9,1	47,77	10,74	76,6	9,29	34,79	8,99	24,51
Edad al destete (días)	23	14,73	24	23,98	24	11,07	23	8,55
Intervalo entre partos (días)	147	4,48	150	8,35	148	3,03	146	2,32
Edad al 1er. Parto (días)	385	14,2	387	16,4	404	17,27	378	10
Edad cerdas al parto (meses)	25,66	12,07	26,54	14,32	26,46	12,76	25,6	7,67
Edad cerdas a la baja (meses)	32,43	21,51	34,27	20,66	32,91	16,95	32,56	10,16
Camadas dest./cerda de baja	4,51	27,02	4,83	28,74	4,56	21,69	4,74	15,02
% Cerdas de baja	43,54	147,18	41,44	415,02	43,12	36,38	45,78	30,19

* Según RD 324/2000 de 3 de marzo (B.O.E. núm.58 de miércoles 8 de marzo 2000)

2.9. Grupos de Comparación por UGM y Sistema de Producción (1)

BANCO DE DATOS DE REFERENCIA DEL PORCINO ESPAÑOL

Resultados GRUPOS DE REFERENCIA POR U.G.M. (Sist. Prod. Maternidad)

Periodo 01/01/11 a 31/12/11



	ESPAÑA		<= 120 UGM*		120-360 UGM*		360-864 UGM*	
	Media	C.V.	Media	C.V.	Media	C.V.	Media	C.V.
Núm. total explotaciones	657		33		74		36	
Núm. medio cerdas presentes	888	101,05	299	46,35	787	32,27	2625	50,49
Núm. medio cerd. pres. 1ª.C.	805	101,1	265	46,19	691	32,94	2400	49,09
% Altas	45,23	33,14	41,8	38,65	44,62	23,93	46,3	17,7
Lech. dest/cerda pres y año	21,6	19,98	20,7	41,78	21,82	12,56	23,7	11,19
Lech dest/cerda pres 1ªC y año	23,83	17,85	23,34	35,39	24,83	10	25,92	9,61
Lech dest/cerda en prod y año	26,12	9,46	25,47	7,38	26,22	7,55	26,92	7,27
% Abortos	1,63	78,72	1,75	72,44	1,69	71,9	1,97	46,55
Nacidos totales/camada	12,97	9,07	12,94	7,59	13,01	8,31	13,21	7,76
Nacidos vivos/camada	11,94	8,17	11,89	7,95	12,02	7,23	12,19	6,58
Nacidos muertos/camada	1,03	39,5	1,06	37,19	0,99	33,39	1,01	33,98
Destetados/camada	10,52	8,05	10,38	6,04	10,6	7,08	10,79	6,67
% Bajas hasta destete sobre NT	17,43	35,4	16,74	35,55	14,47	40,12	16,78	35,15
Núm. Partos/cerda pres y año	2,05	17,95	1,99	41,61	2,06	8,89	2,2	7,27
Núm. Partos/cerd. pres 1ªC y año	2,26	15,65	2,25	35,44	2,34	5,88	2,4	5,39
Núm. Partos/cerda en prod y año	2,48	3,9	2,45	4,85	2,47	2,21	2,5	1,7
% Repeticiones	15,52	46,1	17,26	50,94	15,5	35,64	14,06	29,02
Interv. destete-1ª C	6,12	71,32	6,85	51,69	6,28	20,63	6,25	14,92
Interv. destete - cubrición Fértil	9,1	47,77	10,47	59,52	9,09	24,39	8,94	17,83
Edad al destete (días)	23	14,73	24	10,99	24	8,74	23	7,33
Intervalo entre partos (días)	147	4,48	149	5,74	148	2,22	146	1,7
Edad al 1er. Parto (días)	385	14,2	392	20,36	413	20,18	377	8,91
Edad cerdas al parto (meses)	25,66	12,07	26,59	11,1	26,73	15,13	25,76	7,8
Edad cerdas a la baja (meses)	32,43	21,51	33,92	16,63	33,02	19,58	32,55	9,04
Camadas dest./cerda de baja	4,51	27,02	4,73	24,49	4,52	22,62	4,75	12,78
% Cerdas de baja	43,54	147,18	41,28	591,5	42,46	23,69	45,41	17,82

* 120 U.G.M. = 480 Cerdas
 360 U.G.M. = 1440 Cerdas
 864 U.G.M. = 3456 Cerdas

2.9. Grupos de Comparación por UGM y Sistema de Producción (2)

BANCO DE DATOS DE REFERENCIA DEL PORCINO ESPAÑOL

Resultados GRUPOS DE REFERENCIA POR U.G.M. (Sist. Prod. Maternidad + Transición)

Periodo 01/01/11 a 31/12/11



	ESPAÑA		<= 120 UGM*		120-360 UGM*		360-864 UGM*	
	Media	C.V.	Media	C.V.	Media	C.V.	Media	C.V.
Núm. total explotaciones	657		29		30		12	
Núm. medio cerdas presentes	888	101,05	127	100,36	672	33,67	2182	57,17
Núm. medio cerd. pres. 1ª.C.	805	101,1	118	98,07	587	35,63	1995	51,88
% Altas	45,23	33,14	38,49	49,77	46,8	37,23	45,13	22,73
Lech. dest/cerda pres y año	21,6	19,98	21,9	14,99	20,91	21,24	21,56	17,02
Lech dest/cerda pres 1ªC y año	23,83	17,85	23,66	14,32	23,92	16,13	23,58	12,79
Lech dest/cerda en prod y año	26,12	9,46	26,22	14,06	26,92	7,48	26,69	6,95
% Abortos	1,63	78,72	1,64	87,23	1,52	57,9	1,8	44,85
Nacidos totales/camada	12,97	9,07	13,18	9,16	13,36	11,48	12,95	9,93
Nacidos vivos/camada	11,94	8,17	12,05	8,31	12,23	10,18	11,95	7,53
Nacidos muertos/camada	1,03	39,5	1,13	50,64	1,13	33,35	1	46,48
Destetados/camada	10,52	8,05	10,86	9,63	10,85	8,4	10,71	6,45
% Bajas hasta destete sobre NT	17,43	35,4	17,04	38,7	15,54	46,36	16,08	30,22
Núm. Partos/cerda pres y año	2,05	17,95	2,02	12,94	1,93	16,84	2,01	15,72
Núm. Partos/cerd. pres 1ªC y año	2,26	15,65	2,18	11,86	2,21	14,03	2,2	11,35
Núm. Partos/cerda en prod y año	2,48	3,9	2,41	8,05	2,48	2,79	2,49	2,1
% Repeticiones	15,52	46,1	17,72	52,15	18,05	43,46	14,26	32,35
Interv. destete-1ª C	6,12	71,32	7,11	89,95	-0,13	-12852,59	6,18	15,49
Interv. destete - cubrición Fértil	9,1	47,77	10,95	86,48	9,18	32,56	8,55	17,55
Edad al destete (días)	23	14,73	25	30,07	23	13,98	23	11,12
Intervalo entre partos (días)	147	4,48	151	9,77	147	2,87	146	2,1
Edad al 1er. Parto (días)	385	14,2	379	10,6	403	11,88	381	10,91
Edad cerdas al parto (meses)	25,66	12,07	26,56	18,13	26,34	8,91	25,78	6,87
Edad cerdas a la baja (meses)	32,43	21,51	35,5	24,01	33,19	12,35	32,29	8,23
Camadas dest./cerda de baja	4,51	27,02	5,14	32,11	4,73	17,96	4,66	11,16
% Cerdas de baja	43,54	147,18	41,25	62,97	42,7	28,75	44,46	23,93

* 120 U.G.M. = 400 Cerdas
 360 U.G.M. = 1200 Cerdas
 864 U.G.M. = 2880 Cerdas

2.9. Grupos de Comparación por UGM y Sistema de Producción (3)

BANCO DE DATOS DE REFERENCIA DEL PORCINO ESPAÑOL

Resultados GRUPOS DE REFERENCIA POR U.G.M. (Sist. Prod. Cerrado)

Periodo 01/01/11 a 31/12/11



	ESPAÑA		<= 120 UGM*		120-360 UGM*		360-864 UGM*	
	Media	C.V.	Media	C.V.	Media	C.V.	Media	C.V.
Núm. total explotaciones	657		1		16		15	
Núm. medio cerdas presentes	888	101,05	50		255	25,17	851	43,72
Núm. medio cerd. pres. 1ª.C.	805	101,1	45		237	27,42	764	45
% Altas	45,23	33,14	35,69		43,22	21,21	50,63	38,19
Lech. dest/cerda pres y año	21,6	19,98	14,91		20,66	21,68	20,73	12,99
Lech dest/cerda pres 1ªC y año	23,83	17,85	16,65		22,24	19,71	23,08	13,74
Lech dest/cerda en prod y año	26,12	9,46	17,07		24,77	11,15	25,52	9,14
% Abortos	1,63	78,72	0		1,36	75,64	1,87	65,23
Nacidos totales/camada	12,97	9,07	9,98		12,84	11,29	13,02	7,14
Nacidos vivos/camada	11,94	8,17	8,89		12,02	9,92	11,88	6,58
Nacidos muertos/camada	1,03	39,5	1,09		0,82	60,44	1,15	29,84
Destetados/camada	10,52	8,05	8,26		10,34	9,6	10,43	7,23
% Bajas hasta destete sobre NT	17,43	35,4	17,27		17,17	49,59	16,31	43,28
Núm. Partos/cerda pres y año	2,05	17,95	1,8		2	15,46	1,99	11,35
Núm. Partos/cerd. pres 1ªC y año	2,26	15,65	2,02		2,15	14,88	2,21	9,88
Núm. Partos/cerda en prod y año	2,48	3,9	2,07		2,4	3,66	2,45	3,37
% Repeticiones	15,52	46,1	36,36		23,78	52,84	18,58	37,45
Interv. destete-1ª C	6,12	71,32	11,01		6,89	27,74	6,18	20,56
Interv. destete - cubrición Fértil	9,1	47,77	34,83		11,21	44,29	10,13	35,12
Edad al destete (días)	23	14,73	29		25	11,55	23	10,29
Intervalo entre partos (días)	147	4,48	177		152	3,84	149	3,43
Edad al 1er. Parto (días)	385	14,2	429		366	11,56	387	9,07
Edad cerdas al parto (meses)	25,66	12,07	30,01		25,01	8,09	25,13	6,78
Edad cerdas a la baja (meses)	32,43	21,51	48,3		29,37	15,88	32,76	12,82
Camadas dest./cerda de baja	4,51	27,02	6,91		3,93	26,54	4,54	22,33
% Cerdas de baja	43,54	147,18	21,81		56,88	60,35	43,57	23,06

* 120 U.G.M. = 125 Cerdas
 360 U.G.M. = 375 Cerdas
 864 U.G.M. = 900 Cerdas

2.9. Grupos de Comparación por UGM y Sistema de Producción (4)

BANCO DE DATOS DE REFERENCIA DEL PORCINO ESPAÑOL

Resultados GRUPOS DE REFERENCIA POR U.G.M. (Sist. Prod.Mixto)

Periodo 01/01/11 a 31/12/11



	ESPAÑA		<= 120 UGM*		120-360 UGM*		360-864 UGM*	
	Media	C.V.	Media	C.V.	Media	C.V.	Media	C.V.
Núm. total explotaciones	657		4		17		6	
Núm. medio cerdas presentes	888	101,05	167	53,21	492	33,15	2165	36,37
Núm. medio cerd. pres. 1ª.C.	805	101,1	153	55,87	455	32,42	2061	37,83
% Altas	45,23	33,14	46,46	32,14	40,36	27,5	50,45	14,93
Lech. dest/cerda pres y año	21,6	19,98	18,71	22,28	22,01	15,93	23,77	14,36
Lech dest/cerda pres 1ªC y año	23,83	17,85	20,41	14,78	23,8	15,11	24,97	12,74
Lech dest/cerda en prod y año	26,12	9,46	22	11,76	25,54	8,03	26,3	5,28
% Abortos	1,63	78,72	1,88	103,7	1,38	71,57	2,72	22,12
Nacidos totales/camada	12,97	9,07	11,57	6,49	12,67	6,58	13,4	6,15
Nacidos vivos/camada	11,94	8,17	10,69	8,97	11,72	6,06	12,16	5,93
Nacidos muertos/camada	1,03	39,5	0,88	45,59	0,94	25,24	1,24	25,72
Destetados/camada	10,52	8,05	9,21	10,65	10,48	5,69	10,5	4,75
% Bajas hasta destete sobre NT	17,43	35,4	14,85	63,51	14,31	41,79	21,92	15,89
Núm. Partos/cerda pres y año	2,05	17,95	2,03	17,48	2,1	12,07	2,26	14,96
Núm. Partos/cerd. pres 1ªC y año	2,26	15,65	2,22	7,42	2,27	11,08	2,38	13,41
Núm. Partos/cerda en prod y año	2,48	3,9	2,39	2,42	2,44	3,21	2,5	0,96
% Repeticiones	15,52	46,1	19,93	46,36	16,37	38,17	12,29	28,34
Interv. destete-1ª C	6,12	71,32	6,56	23,33	6,75	24,34	6,2	6,91
Interv. destete - cubrición Fértil	9,1	47,77	11,67	27,4	10,1	41,38	9,23	9,42
Edad al destete (días)	23	14,73	27	7,16	25	10,03	23	6,23
Intervalo entre partos (días)	147	4,48	153	2,41	150	3,28	146	0,94
Edad al 1er. Parto (días)	385	14,2	371	12,47	371	6,15	369	17,41
Edad cerdas al parto (meses)	25,66	12,07	25,55	8,59	25,57	7,99	24,54	10,7
Edad cerdas a la baja (meses)	32,43	21,51	32,17	12,8	33,75	11,85	32,87	14,35
Camadas dest./cerda de baja	4,51	27,02	4,47	23,93	4,84	18,88	4,97	16,18
% Cerdas de baja	43,54	147,18	46,31	23,58	42,06	13,74	53,31	69,41

* 120 U.G.M. = 300 Cerdas
 360 U.G.M. = 900 Cerdas
 864 U.G.M. = 2160 Cerdas

2.10. Grupos de Comparación por Criterios Medioambientales, de Bienestar y Sanitarios

BANCO DE DATOS DE REFERENCIA DEL PORCINO ESPAÑOL

Resultados GRUPOS DE REFERENCIA POR CRITERIOS AMBIENTALES

Periodo 01/01/11 a 31/12/11

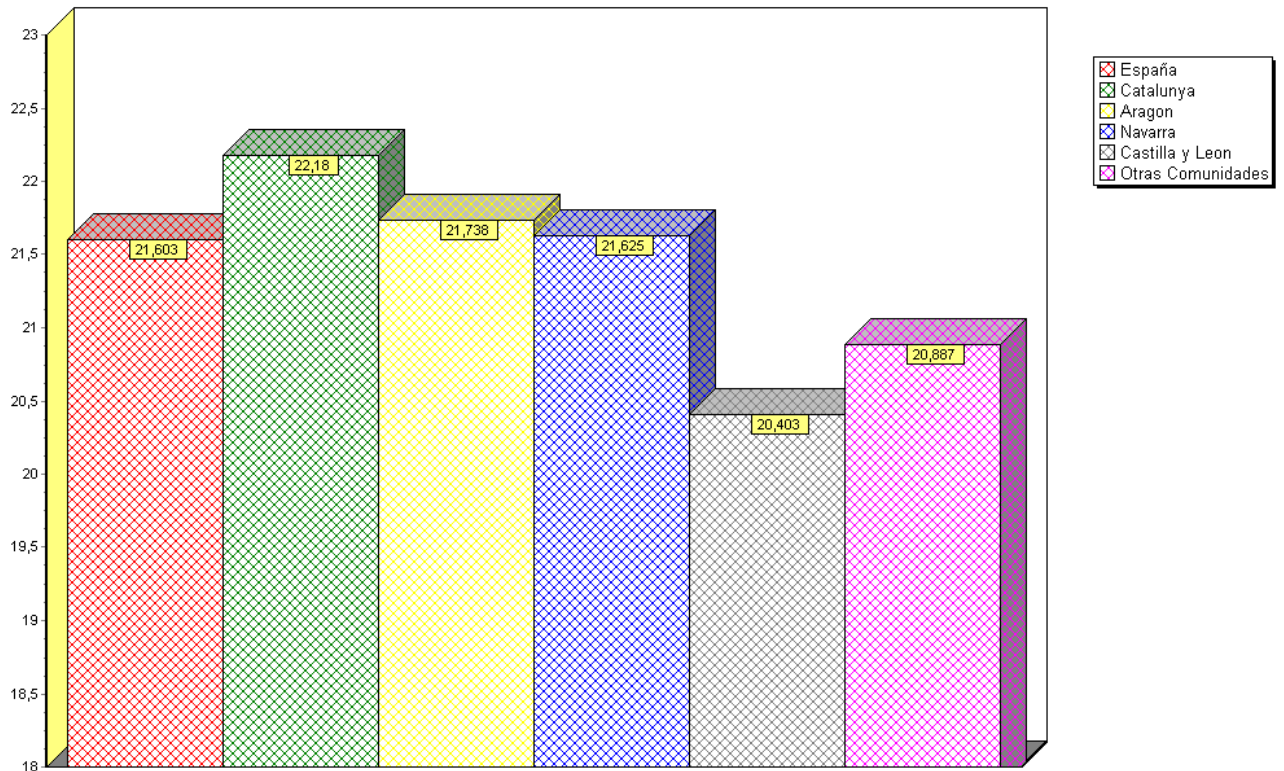


	ESPAÑA		> -100 y <=0*		>0 y <=50*		> 50*	
	Media	C.V.	Media	C.V.	Media	C.V.	Media	C.V.
Núm. total explotaciones	657		16		91		23	
Núm. medio cerdas presentes	888	101,05	450	71,32	902	108,09	1580	57,34
Núm. medio cerd. pres. 1ª.C.	805	101,1	412	72,39	822	106,38	1445	60,33
% Altas	45,23	33,14	43,88	39,84	42,21	39	47,12	20,44
Lech. dest/cerda pres y año	21,6	19,98	20,09	27,35	22,14	26,66	23,69	17,19
Lech dest/cerda pres 1ªC y año	23,83	17,85	21,95	24,99	24,31	22,56	25,91	13,98
Lech dest/cerda en prod y año	26,12	9,46	25,33	13,69	27,03	7,39	27,65	8,7
% Abortos	1,63	78,72	1,78	79,85	1,68	60,5	1,48	66,04
Nacidos totales/camada	12,97	9,07	13,09	11,49	13,28	9,09	13,55	8,37
Nacidos vivos/camada	11,94	8,17	11,86	11,75	12,19	7,89	12,38	7,09
Nacidos muertos/camada	1,03	39,5	1,22	33,05	1,09	40,69	1,18	33,43
Destetados/camada	10,52	8,05	10,22	10,92	10,77	7,38	10,96	8,14
% Bajas hasta destete sobre NT	17,43	35,4	17,89	49,79	17,38	37,57	18,74	28,88
Núm. Partos/cerda pres y año	2,05	17,95	1,97	27,82	2,06	26,29	2,16	13,1
Núm. Partos/cerd. pres 1ªC y año	2,26	15,65	2,15	24,58	2,26	22,45	2,36	9,33
Núm. Partos/cerda en prod y año	2,48	3,9	2,48	4,95	2,51	2,61	2,52	2,08
% Repeticiones	15,52	46,1	16,12	52,78	13,22	49,67	13,15	29,43
Intervalo destete-1ª C	6,12	71,32	6,49	21,65	4,56	216,02	5,8	16,23
Interv. destete - cubrición Fértil	9,1	47,77	9,7	73,47	8,35	33,18	8,23	18,73
Edad al destete (días)	23	14,73	23	13,49	23	11,32	22	8,36
Intervalo entre partos (días)	147	4,48	147	5,68	145	2,7	145	2,15
Edad al 1er. Parto (días)	385	14,2	384	9,26	374	14,66	370	9,58
Edad cerdas al parto (meses)	25,66	12,07	25,49	8,6	25,27	9,67	24,88	10,22
Edad cerdas a la baja (meses)	32,43	21,51	29,96	21	33,63	16,67	31,72	13,81
Camadas dest./cerda de baja	4,51	27,02	4,19	26,3	5,04	19,95	4,73	15,56
% Cerdas de baja	43,54	147,18	64,08	129,93	39,86	369,66	45,2	21,52

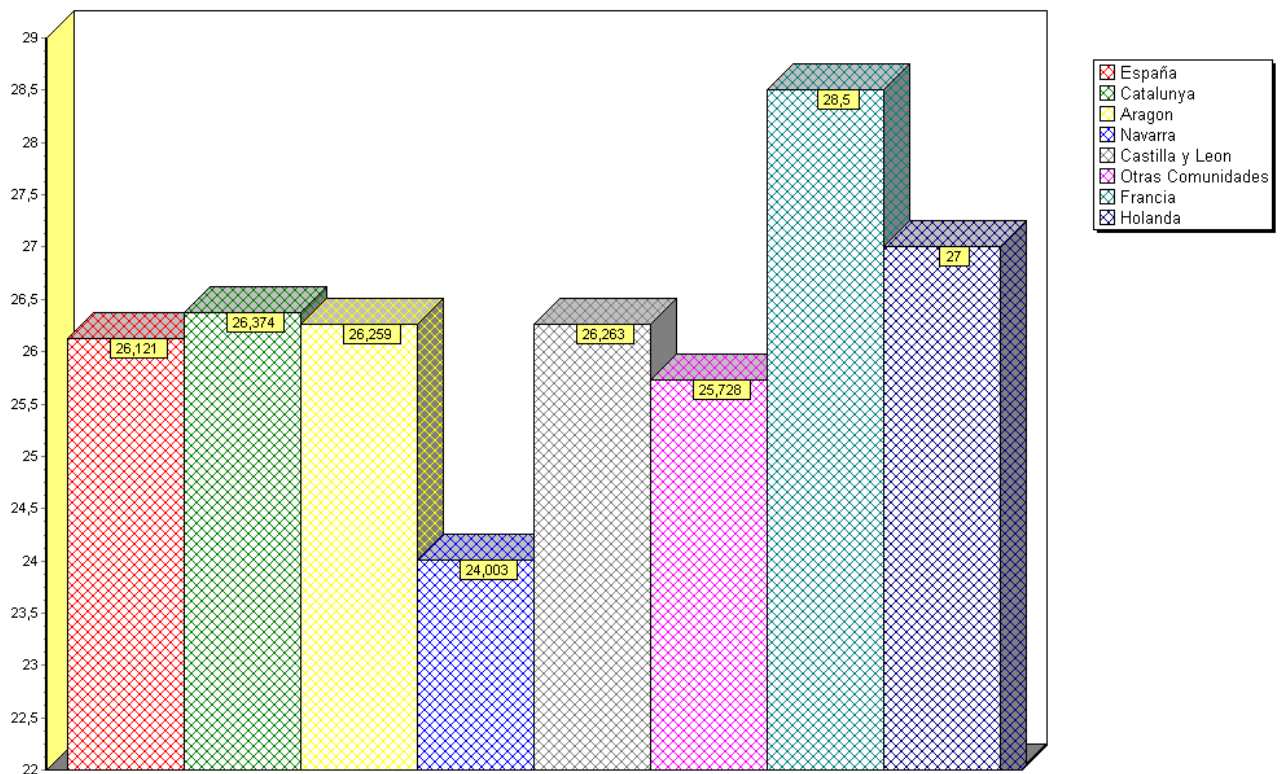
* Según la puntuación aplicada para los criterios medioambientales, de bienestar y sanitarios

3.1 Resultados de grupos de referencia

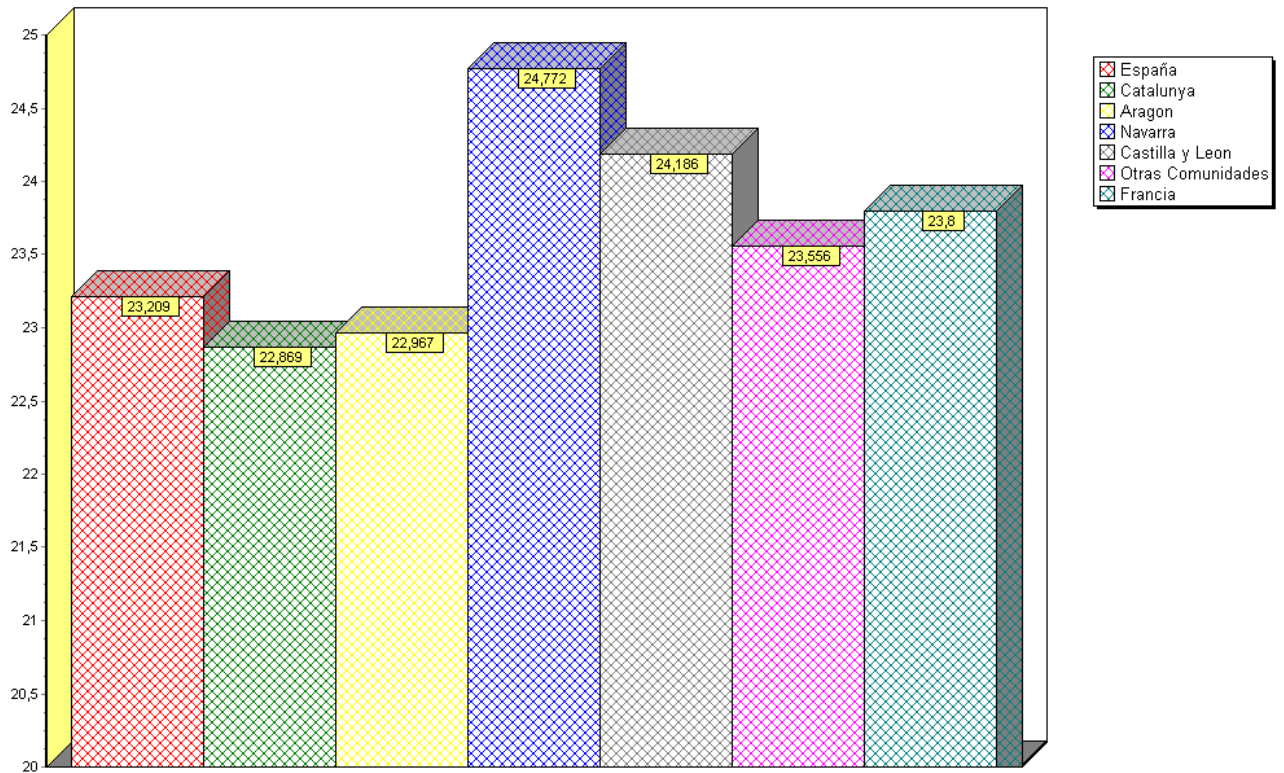
RESULTADOS PRODUCTIVIDAD NUMERICA (PN') PERIODO 01/01/11 A 31/12/11



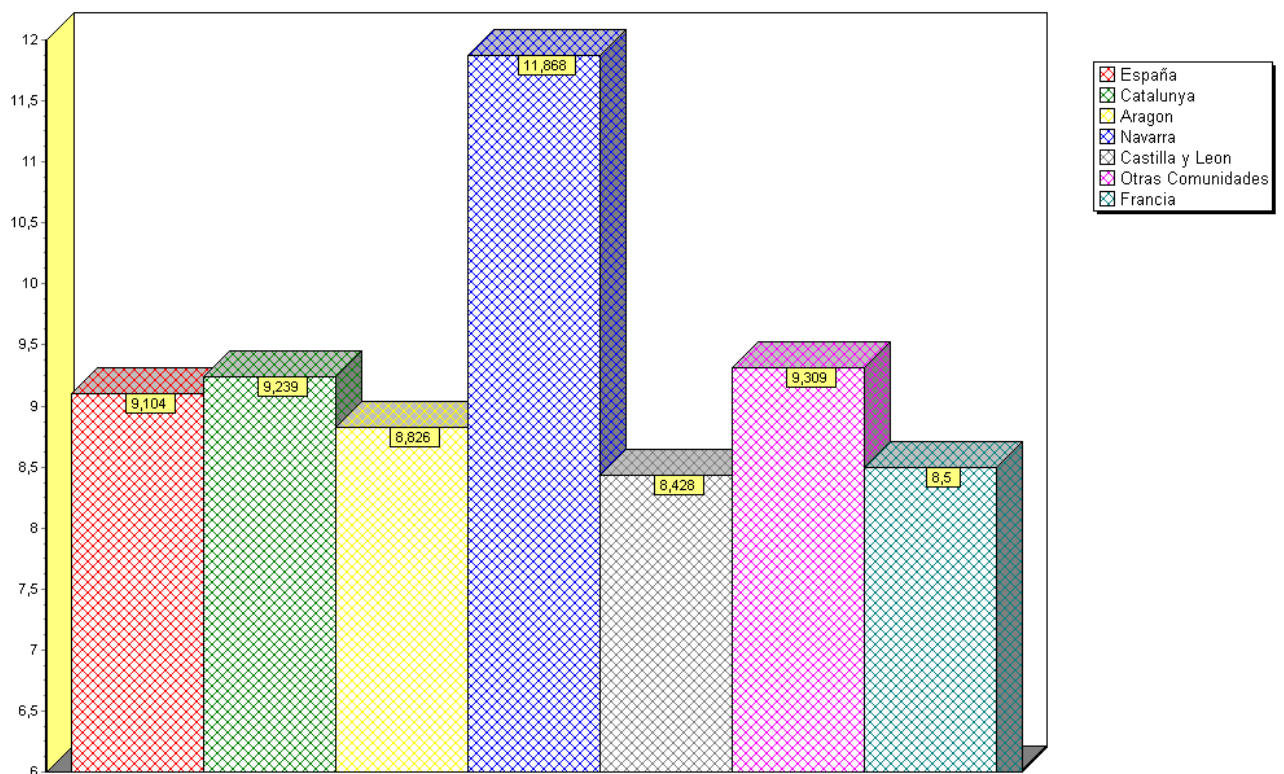
RESULTADOS PRODUCTIVIDAD NUMERICA (PN) PERIODO 01/01/11 A 31/12/11



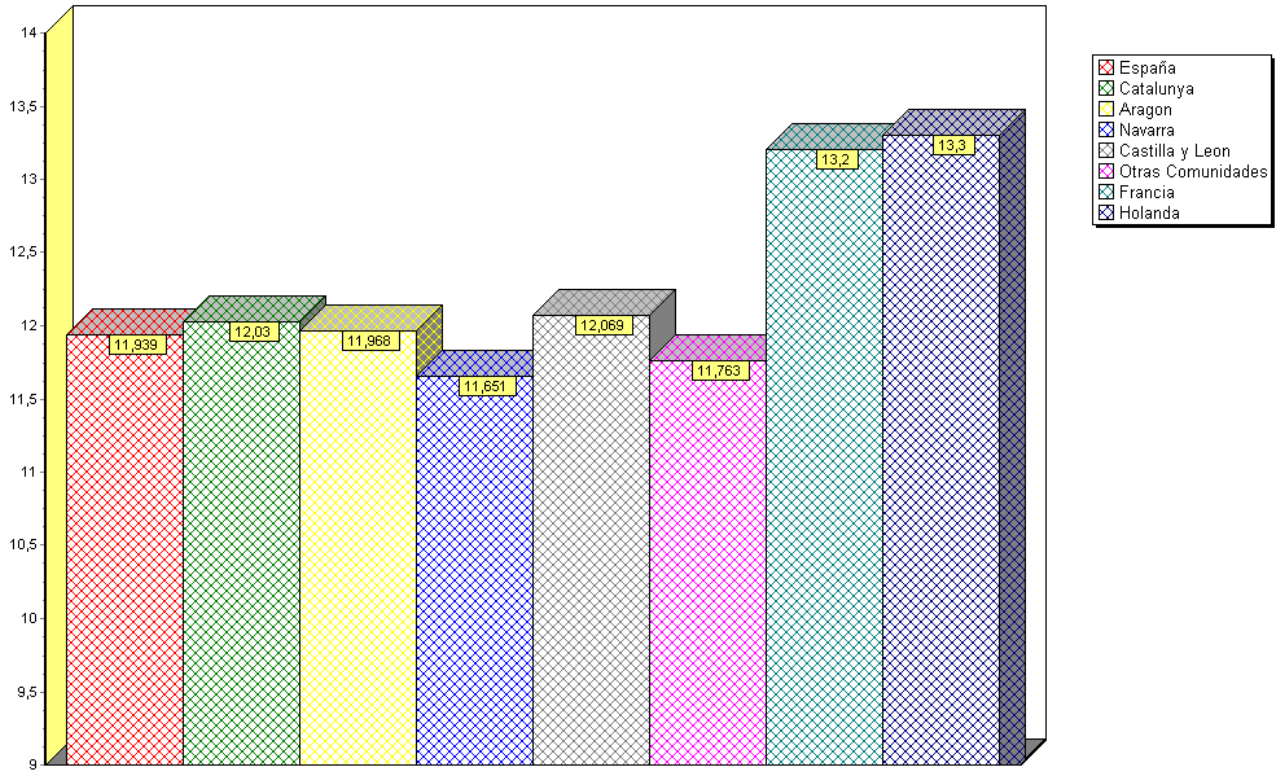
RESULTADOS PERIODO DE LACTACIÓN PERIODO 01/01/11 A 31/12/11



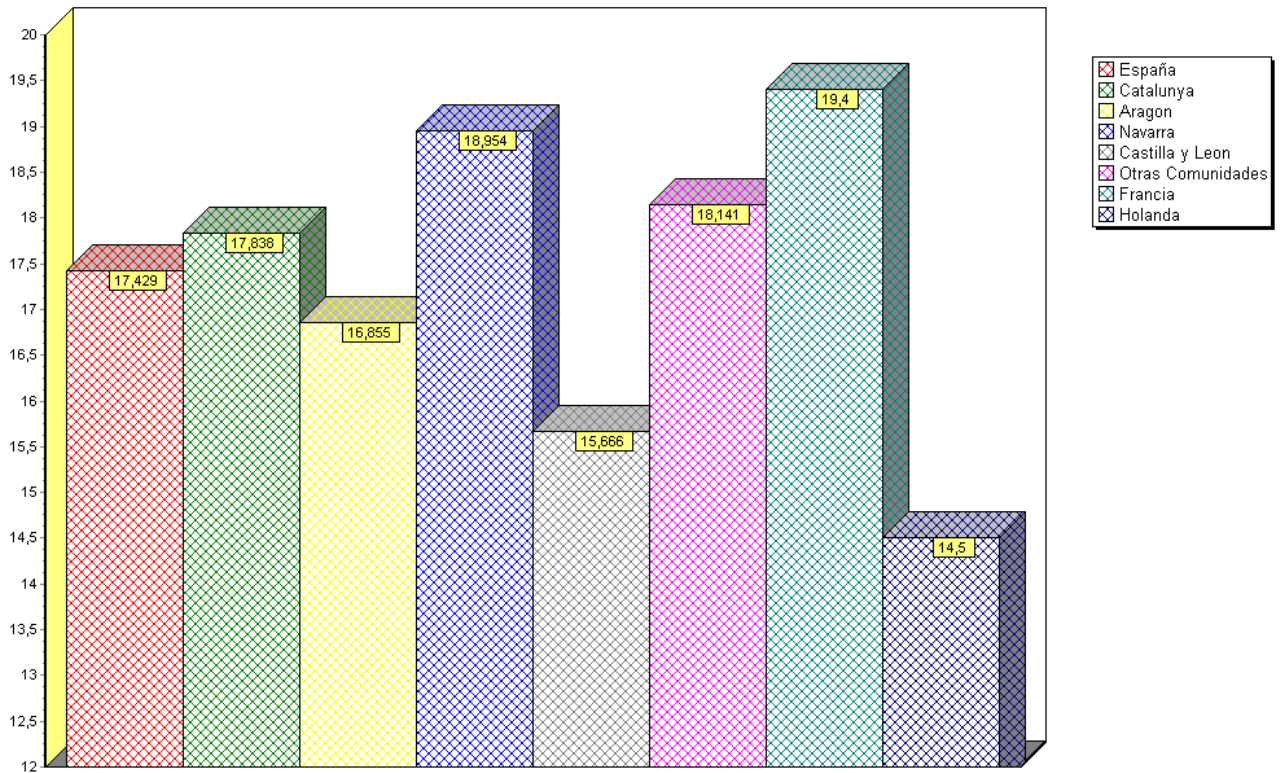
RESULTADOS INTERVALO DESTETE-CUBRICIÓN FERTIL PERIODO 01/01/11 A 31/12/11



RESULTADOS NACIDOS VIVOS/CAMADA PERIODO 01/01/11 A 31/12/11

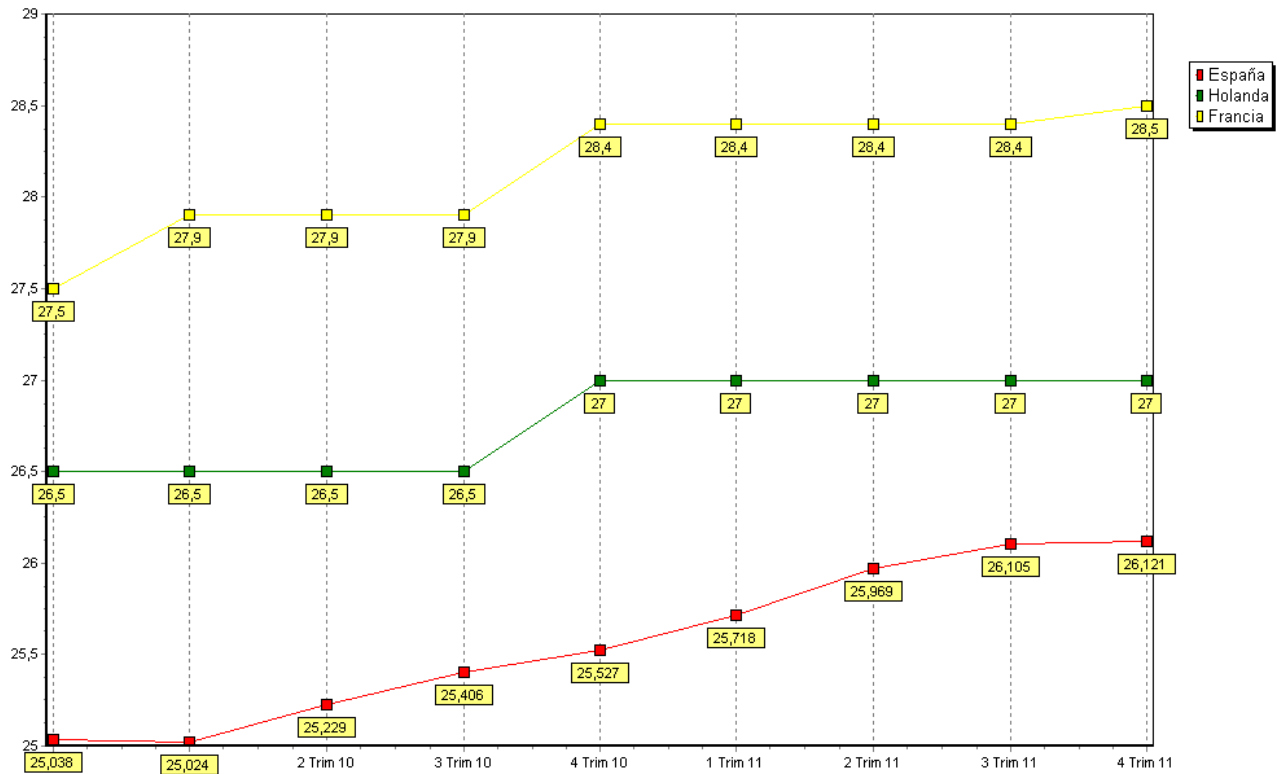


RESULTADOS TASA DE MORTALIDAD PERIODO 01/01/11 A 31/12/11

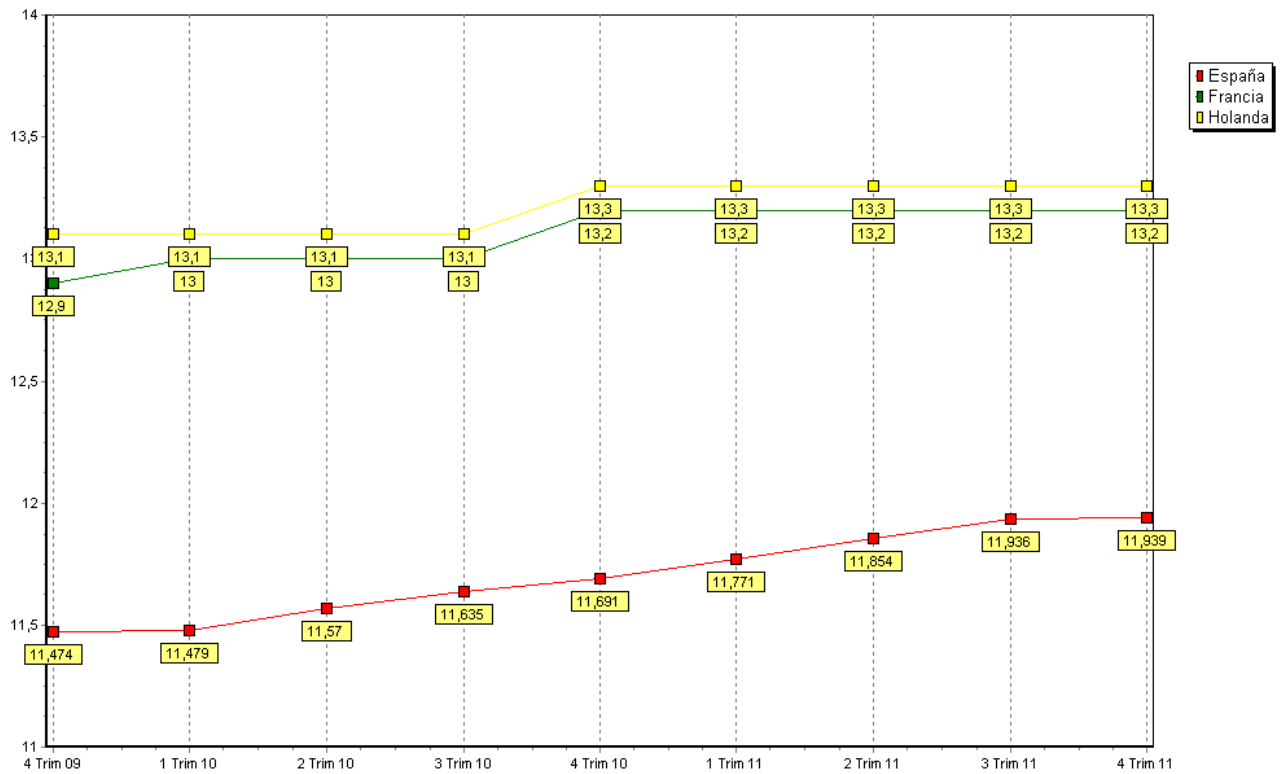


3.2 Tendencias de los grupos de referencia

EVOLUCIÓN TRIMESTRAL DE LA PRODUCTIVIDAD NUMÉRICA (PN) PERIODO 01/01/11 A 31/12/11

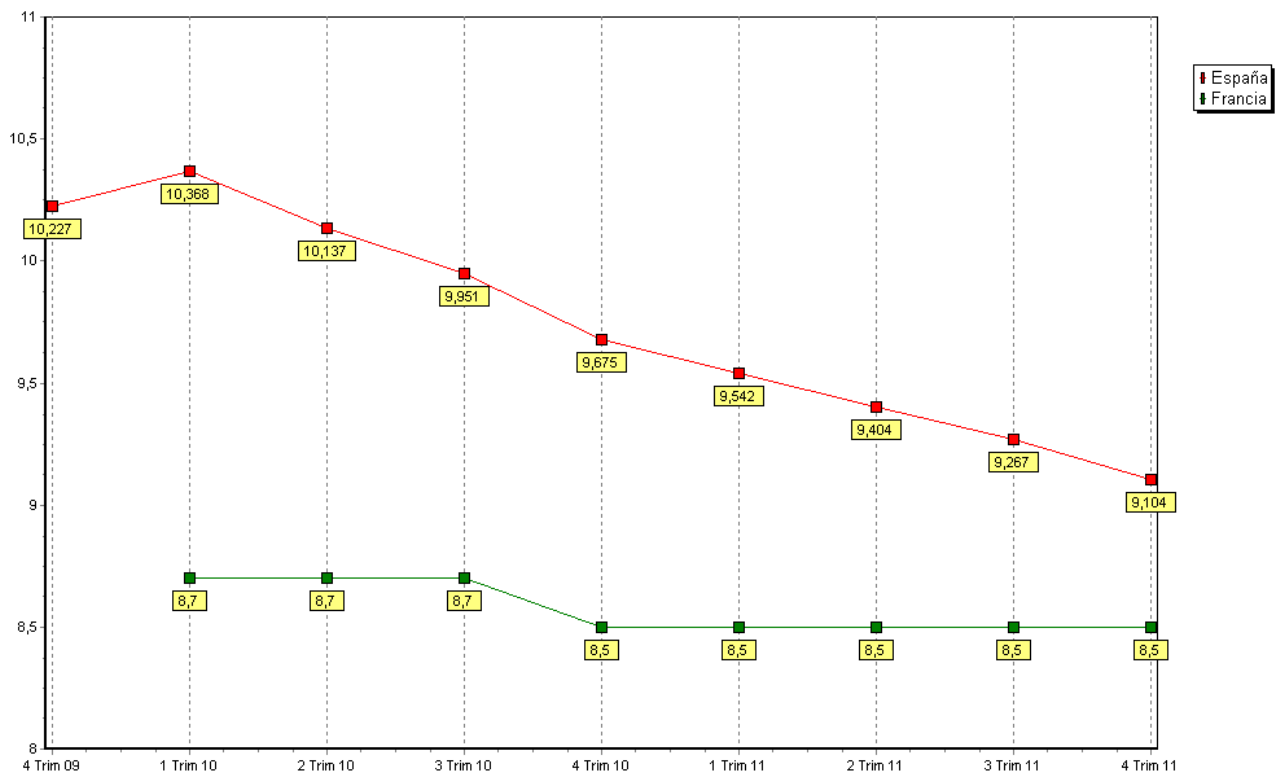


EVOLUCIÓN TRIMESTRAL DEL NÚMERO DE NACIDOS VIVOS/CAMADA PERIODO 01/01/11 A 31/12/11



EVOLUCIÓN TRIMESTRAL DEL INTERVALO DESTETE-CUBRICIÓN FERTIL

PERIODO 01/01/11 A 31/12/11



EVOLUCIÓN TRIMESTRAL DE LA DURACIÓN DE LACTACIÓN

PERIODO 01/01/11 A 31/12/11

